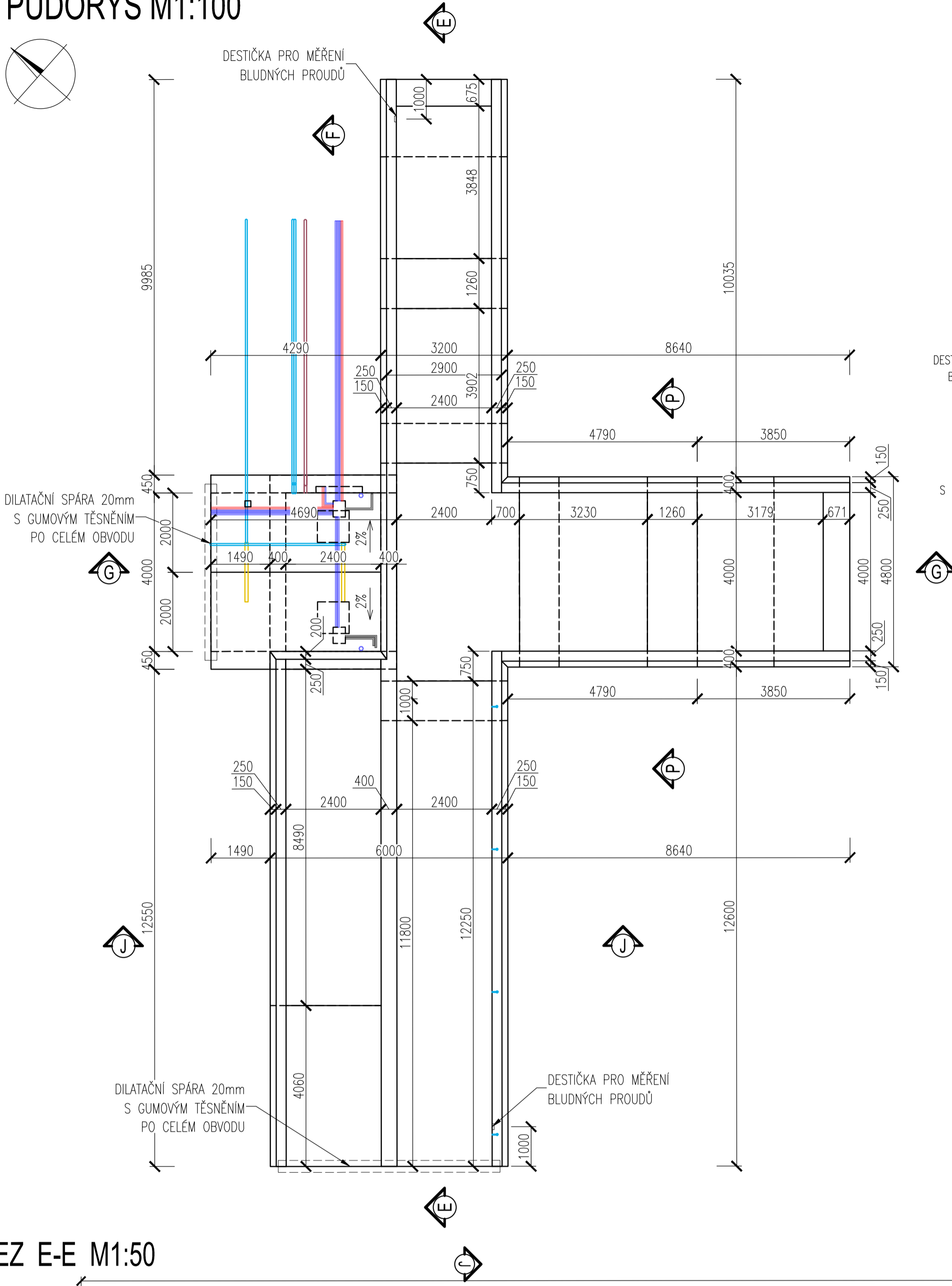
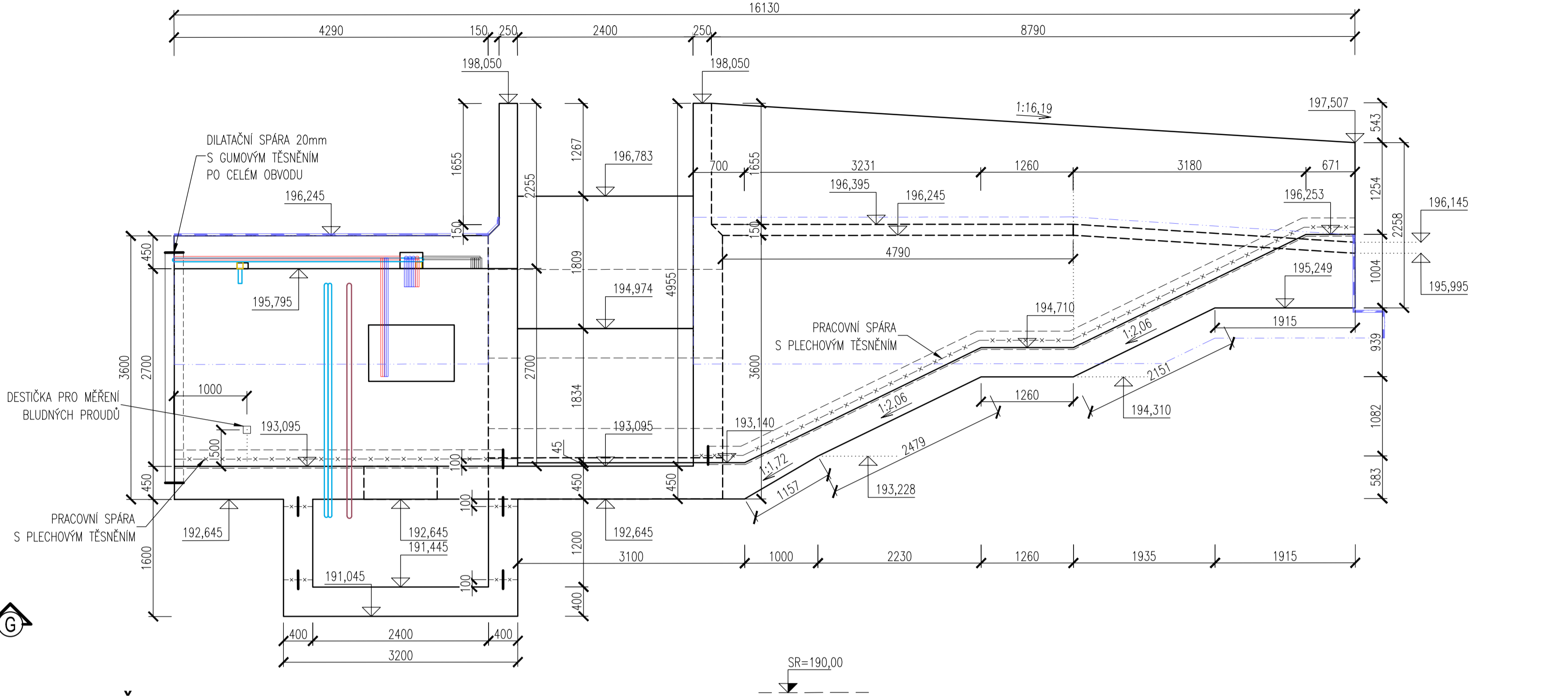


Výkres tvaru NK DC9

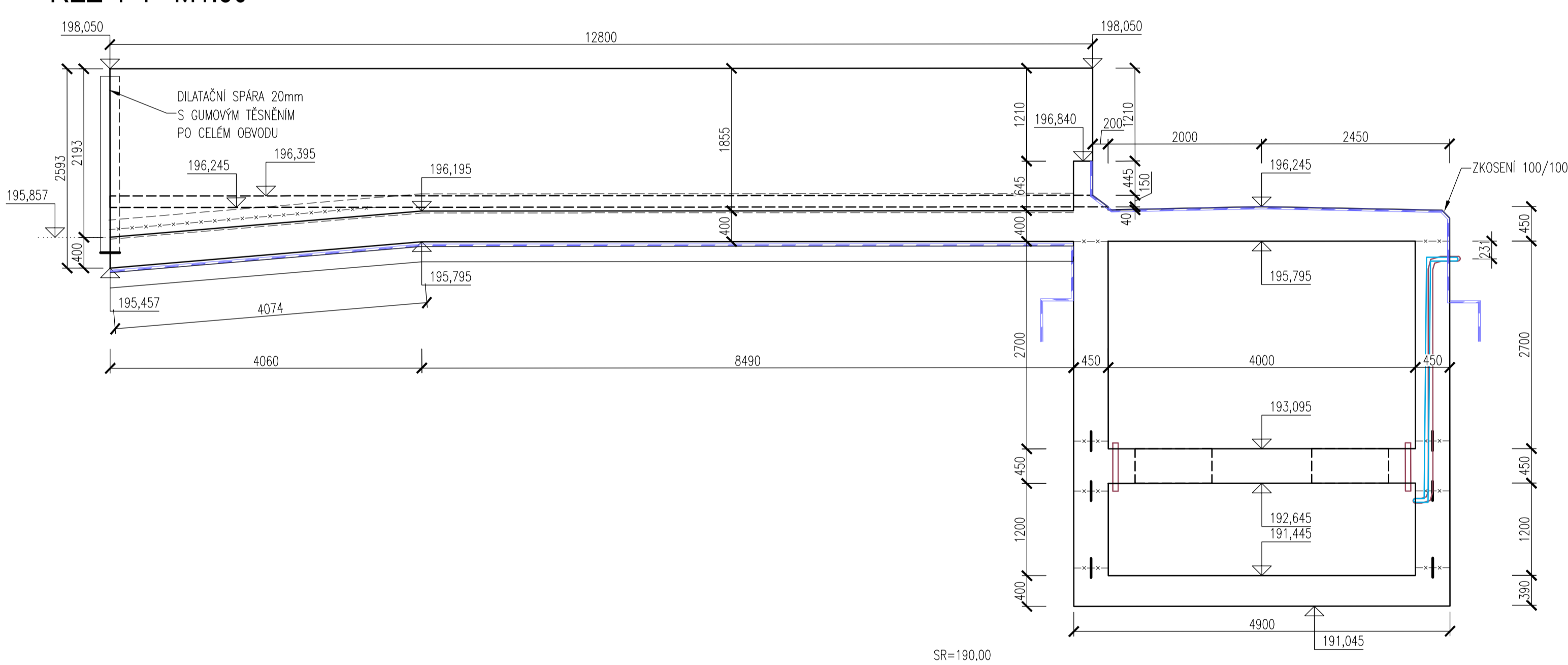
PŮDORYS M1:100



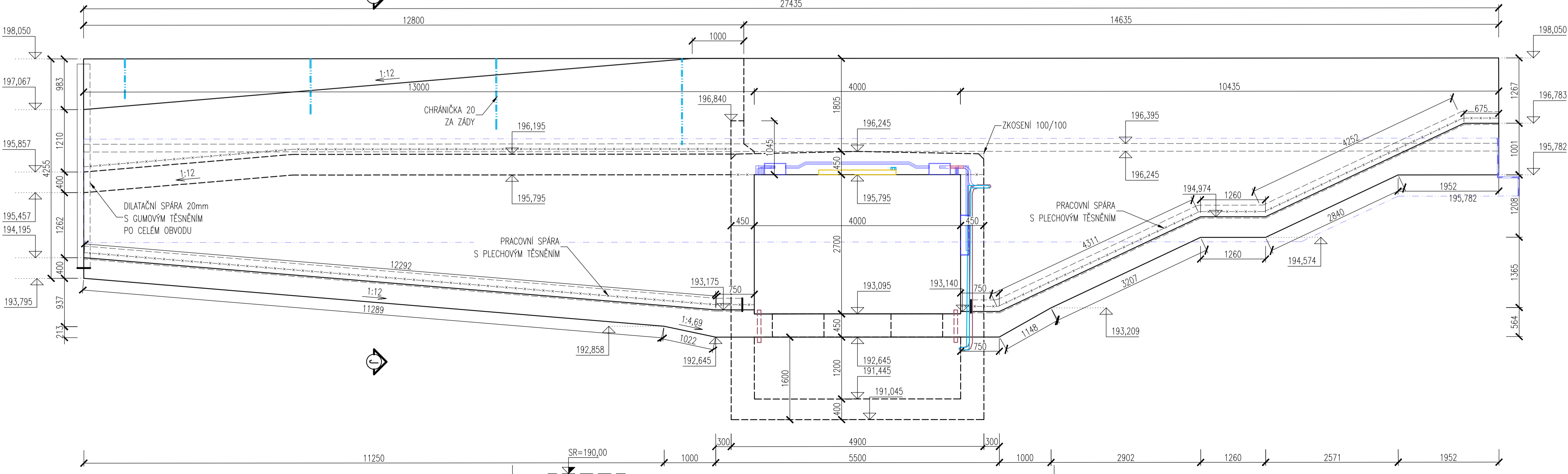
ŘEZ G-G M1:50



ŘEZ F-F M1:50



ŘEZ E-E M1:50



POUŽITÉ KONSTRUKČNÍ MATERIÁLY:

BETONY DLE ČSN EN 206+A2, ČSN P 73 2450, TKP SŽ kp17
- NOSNÁ KONSTRUKCE RAMU C30/37-XD3,XF2-Cl 0,4-Dmax16
- BETON NA BÍLÉ VANY S NÍZKÝM VÝVÍNEM HYDRATAČNÍHO TEPLA

BETONÁŘSKÁ OCEL KRYTÍ 45/55mm
- BETONÁŘSKÁ VÝZUŽ B 500B

TĚSNĚNÍ:

- DILATAČNÍ SPÁRY - TĚSNIT VNITŘNÍM GUMOVÝM PROFILEM PO CELEM OBVODU.
- PRACOVNÍ SPÁRY - V PATĚ STĚNY - VNITŘNÍ SYSTEMOVÝ PLECH S PRÍCHYTKAMI
- PRACOVNÍ SPÁRY - VE STĚNÁCH NK - VNĚJŠÍM GUMOVÝM PROFILEM

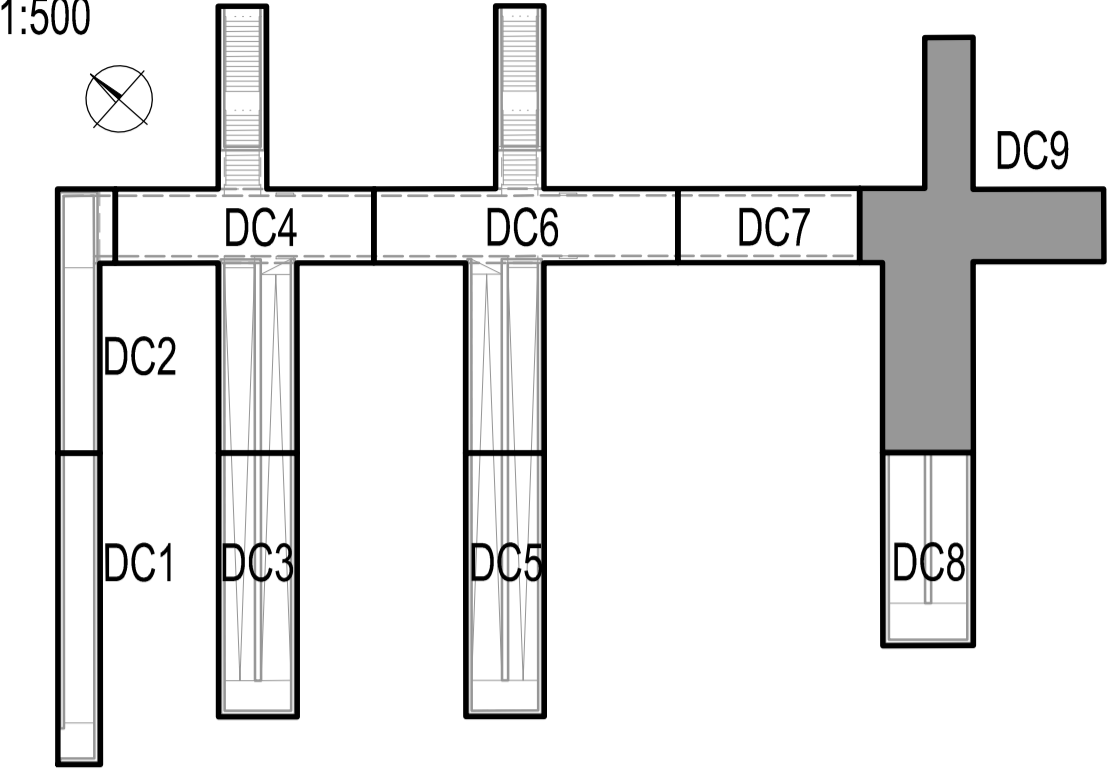
VÝKAZ:

BETON NK 204 m3
TĚSNÍCÍ PLECH 250/1,5 S POVRŠENÍM 158 m
TĚSNÍCÍ GUMOVÝ PROFIL 33 m
PLOCHA SVI PROTI STĚKAJÍCÍ VODĚ 280 m2
VNĚJŠÍ TĚSNÍCÍ PROFIL 10 m2

POZNÁMKY:

- VÝŠKOVÝ SYSTÉM BpV, POLOHOVÝ SYSTÉM JTSK
- NENÍ LI UVEDENO JINAK, ZKOSENI VŠECH HRAN MIN. 20x20mm, NEBO Ø50mm
DLE POŽADAVKŮ TNŽ 73 6280
- POUŽIT DISTANČNÍ VLOŽKY NA BÁZI SILIKÁTU, NEBO BETONOVÉ
- PŘI STAŽENÍ STĚN BEDNĚNÍ VNITŘNÍMI TÁHLY JE NUTNÉ PROVĚST VODOTĚSNÉ ZASLEPENÍ OTVORŮ
- NUTNÉ OŠETŘOVÁNÍ PO BETONÁŽI ZAKRYTÍ A KROPENÍ, PODMÍNKY PRO BÍLÉ VANY
- PRACOVNÍ SPÁRY DLE POTŘEB ZHOTOVITELE, ODSTRANIT Z NICH CEMENTOVÉ MLÉKO
- SPOJOVÁNÍ TĚSNÍCÍCH PLECHŮ SVAROVÁNÍM
- OPATŘENÍ PROTI BLUDNÝM PROUDŮM DLE SŽ S13, TVAR VÝVODU KMB VÍZ VÝKRES
- DETAILY VIZ SAMOSTATNÝ VÝKRES
- CHRÁNICÍKY VNITŘNĚ HLADKÉ S PROTAHOVACÍM DRÁTEM S UCPÁVKAMI A NIKY MUSÍ BÝT ZKONTROLOVÁNY A ODSOUHLAŠENY ZHOTOVITELEM KABELOVÝCH TRAS, VIZ SAMOSTATNÝ VÝKRES.

SCHÉMA ROZMÍSTĚNÍ DILATAČNÍCH CELKŮ



Jiná ověření:		Paré:	
Orientační schéma:		Razítko oprávněné osoby:	
Revize:	Datum:	Popis:	Kontroloval:
000	27.09.2024	Dokumentace PDPS	Ing. Tomáš Proků
Stavebník/Investor:		SPRÁVA ŽELEZNIC	
Adresa:		Dílničná 1003/7, 110 00 Praha 1	
Zástupce investora:		Stavební správa východ	
Adresa:		Nerudova 773/1, 779 00 Olomouc	
Zhotovitel díla:		SPOLČENOST KOJ-PŘE	
Adresa:		MORAVIA CONSULT Olomouc a.s.	
Kontakt:		Legionářská 1085/8, 779 00 Olomouc	
Zhotovitel částí/objektu:		MORAVIA CONSULT Olomouc a.s.	
Adresa:		Legionářská 1085/8, 779 00 Olomouc	
Kontakt:		T: +420 585 570 444 E: moravia@moravia.cz	
Hlavní projektant (HIP):		Ing. Jiří Malina	
Specialista:		Ing. Jaroslav Sedláček	
Název stavby/akce:		Modernizace trati Brno-Prerov, 5. stavba Kojetín - Prerov	
Název části:		Mosty, propustky, zdi	
Název objektu/dílo části:		Žst. Chropyně, podchod v km 77,115	
Název přílohy:		Výkres tvaru NK DC9	
Název dílčí části přílohy:		-	
Odpovědný projektant:		Ing. Martin Chrástek	
Kraj:		Zlínský	
Katastrální území:		Chropyně	
Měřítko:		1:100, 50	
Formát:		10 x A4	
TUDU:		2101 Brno-hl.n. - Prerov	
Smluvní datum zpracování:		27.09.2024	
Číslo přílohy (typ/pořadí):		2. 309	
Stupeň dokumentace:		PDPS	
Stavba:		Prerov	
Objekt:		Prerov	
Část:		Prerov	
Příloha:		Prerov	